

Ilmanvaihto

Tasa- tai vinokattoon voidaan asentaa ilmanvaihtokanava.



OVET



Metalliovi



Laminaattiovi



Maalattu MDF-ovi



Säleovi



Rei'itetty ovi



Pleksilasiovi



Täyslaminaattiovi



Sandwich-ovi



Teräsreunalla
varustettu laminaattiovi



Postiluukulla
varustettu ovi

Värikartta



RAL 1001
Beige



RAL 1017
Saffron
Yellow



RAL 2001
Red Orange



RAL 3000
Flame Red



RAL 3014
Antique Pink



RAL 4004
Claret Violet



RAL 5017
Traffic Blue



RAL 5024
Pastel Blue



RAL 6005
Moss Green



RAL 6032
Signal Green



RAL 6034
Pale
Turquoise



RAL 7032
Pebble Grey



RAL 9016
Traffic White



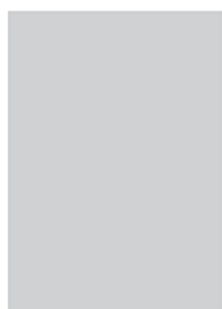
RAL 7040
Window Grey



RAL 8014
Sepia Brown



RAL 9005
Jet Black



RAL 7035
Vakiorunko-
väri

Maalaus

Kaikki tuotteemme maalataan jauhemaalauksella. Epoksijauhemaalit on tarkoitettu sisäkäyttöön, lähinnä sisustusosien maalaukseen. Jauhemaalit kestävät hyvin iskuja ja kemikaaleja. Maali levitetään alustalle erikoislaitteella, jossa jauheelle annetaan elektrostaattinen varaus, jonka avulla maali kiinnittyy työkappaleeseen. Maalin levittämisen jälkeen työkappale laitetaan uuniin, jossa sitä kuumennetaan 15–20 minuutin ajan 180–200 celsiusasteessa. Työkappaleen jäähtyttyä maalaus on suoritettu loppuun.



Abloy- ja ASSA-lukkojärjestelmät



Avaimenperä



Kolikkolukko



Ovinumerot



Korttilukko



Nimilapputasku



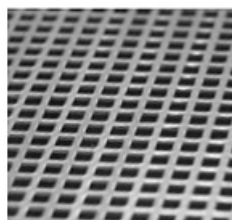
Koodilukko



Pyyhekoukut



Riippulukko



Kenkäritilä



Peili



PVC-osastointilevy



Vaateripustin



Henkilökohtaisten
esineiden lipas